

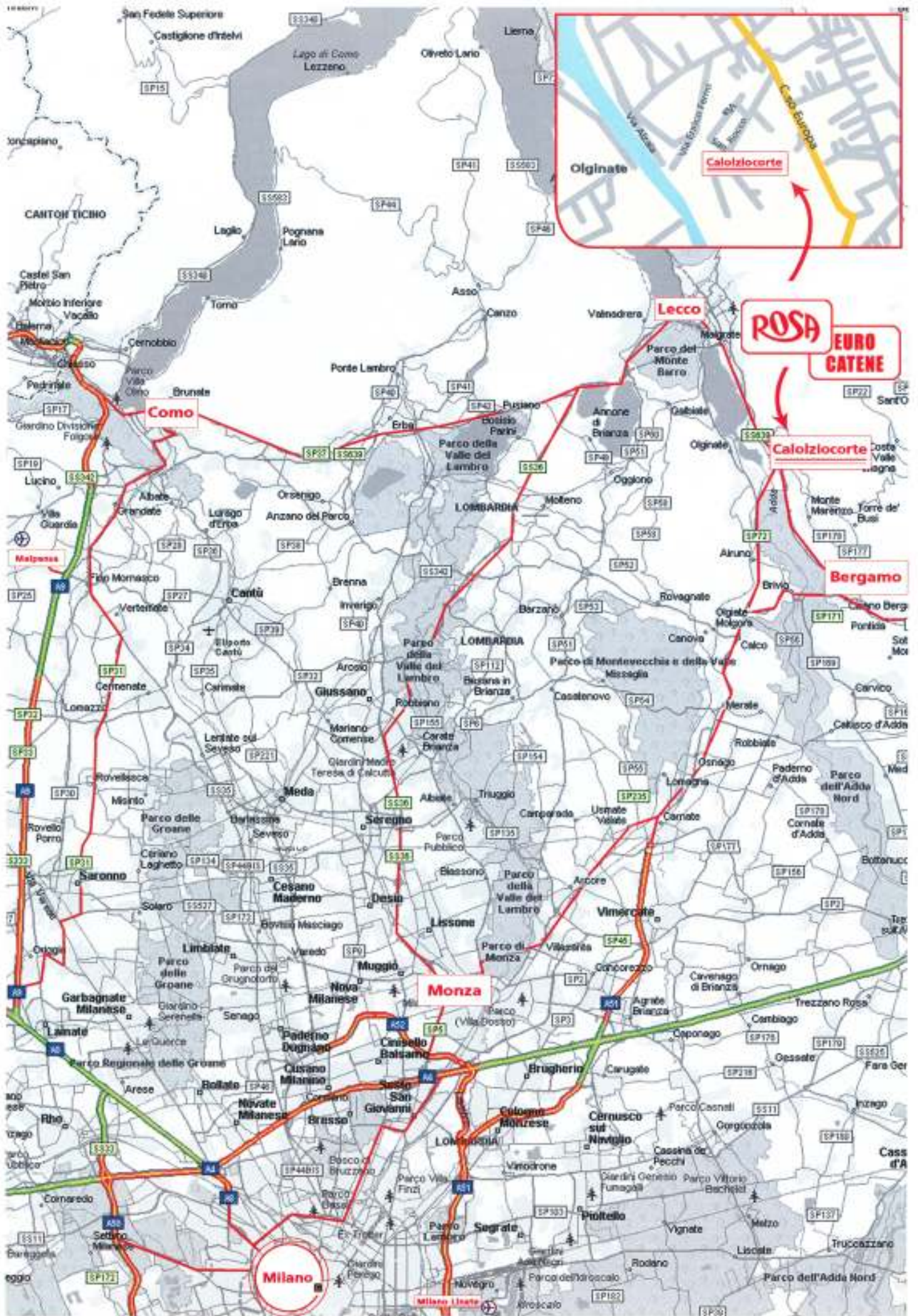
CATALOGO TL
FEBBRAIO 2009

TRASPORTO LEGGERO



ROSA

**EURO
CATENE**



INDICE

TRASPORTO LEGGERO

Glossario delle principali abbreviazioni utilizzate nel catalogo	2
Catene a rulli serie europea (ISO)	3
Attacchi per catene a rulli serie europea (ISO)	3
Catene di trasporto per curve	6
Catene per applicazioni speciali	7
Catene a perni forati autolubrificanti	8
Catene trasporto serie americana (ANSI)	9
Attacchi per catene trasporto serie americana (ANSI)	9
Catene trasporto in acciaio inossidabile, serie americana (ANSI)	13
Catene trasporto con rulli in resina acetilica, serie americana (ANSI)	13
Catene con attacchi speciali diritti	14
Attacchi speciali per catene trasporto serie ISO, serie ANSI e a passo lungo	15
Catene a rulli a perno forato	19
Catene trasporto a perno forato	19
Catene a rulli a perno forato, non unificate	20
Catene a perno forato in acciaio inossidabile	21
Catene trasporto a perno forato in acciaio inossidabile	21
Catene con piastre a profilo diritto e catene a rulli a passo lungo	22
Indice numerico delle catene	24

INDEX

LIGHT CONVEYING

<i>Glossary of the main abbreviations used in the catalog</i>	2
<i>Roller chains European Standard (ISO)</i>	3
<i>Attachments for roller chains European Standard (ISO)</i>	3
<i>Conveyor chains for bends</i>	6
<i>Chains for special applications</i>	7
<i>Lubrication free hollow pin chains</i>	8
<i>Conveyor chains American Standard (ANSI)</i>	9
<i>Attachments for conveyor chains, American Standard (ANSI)</i>	9
<i>Stainless steel conveyor chains, American Standard (ANSI)</i>	13
<i>Delrin carrier rollers conveyor chains, American Standard (ANSI)</i>	13
<i>Chain with special straight attachments</i>	14
<i>Special attachments for conveyor chains ISO, ANSI and double pitch standard</i>	15
<i>Hollow pin chains</i>	19
<i>Hollow pin conveyor chains</i>	19
<i>Hollow pin chains, non standard</i>	20
<i>Hollow pin chains in stainless steel</i>	21
<i>Hollow pin conveyor chains in stainless steel</i>	21
<i>Straight sideplates chains and double pitch roller chains</i>	22
<i>Numerical chains index</i>	24

La ROSA CATENE spa e la EUROCATENE sas declinano qualsiasi responsabilità per eventuali errori in cui possono essere incorse nella compilazione del presente catalogo e si riservano il diritto di apportare, al disegno ed alle dimensioni dei prodotti descritti, qualsiasi modifica richiesta dallo sviluppo evolutivo dei suddetti prodotti.

In accordance with the policies of ROSA CATENE spa and EUROCATENE sas to constantly improve their products, the specifications in this catalog are subject to change without notice.

GLOSSARIO

- p** = Passo
- Hi** = Larghezza interna della maglia interna (min)
- Dr** = Diametro del rullo
- Hp** = Altezza della piastra (max)
- s** = Spessore della piastra
- Si** = Spessore della piastra interna
- Se** = Spessore della piastra esterna
- Dp** = Diametro del perno (max)
- l** = Lunghezza del perno ribadito (max)
- lx** = Ingombro massimo sulla giunzione
- pt** = Passo trasversale
- Db** = Diametro della bussola (max)
- Df** = Diametro del foro del perno forato
- R** = Raggio minimo di curvatura

GLOSSARY

- p** = Pitch
- Hi** = Inside width (min)
- Dr** = Roller diameter
- Hp** = Sidebar height (max)
- s** = Plate thickness
- Si** = Inner plate thickness
- Se** = Outer plate thickness
- Dp** = Pin diameter (max)
- l** = Riveted pin width (max)
- lx** = Maxim overall width
- pt** = Gauge
- Db** = Bushing diameter (max)
- Df** = Bore pin diameter
- R** = Minimum bending radius

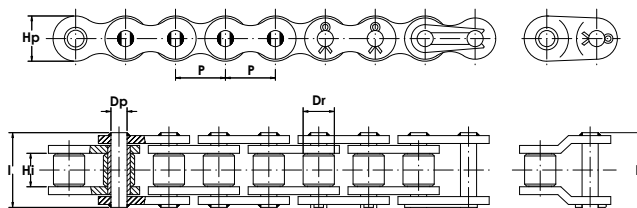


L'azienda
ROSA CATENE
è certificata
UNI EN ISO
9001:2000

ROSA CATENE
is certified
UNI EN ISO
9001:2000



CATENE A RULLI - SERIE EUROPEA (ISO)
ROLLER CHAINS - EUROPEAN STANDARD



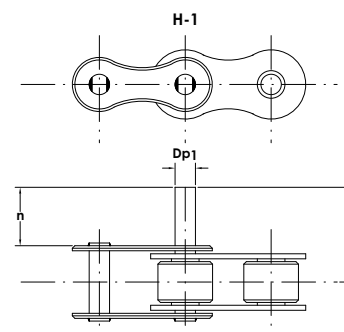
SERIE EUROPEA (ISO) - EUROPEAN STANDARD

NOSTRO CODICE Δ	Rif. ISO	Dimensioni nominali			Altre dimensioni				Superf. di lavoro mm ²	Carico minimo di rottura Kg	Peso netto al m. Kg/m	Parti staccate		TRADE MARK
		passo	largh. interna min.	diam. rullo	altezza max piastra	diam. max perno	largh. perno ribad.	ingombro max				giunto	maglia falsa	
		P mm	Hi mm	Dr mm	Hp mm	Dp mm	l mm	lx mm				n	n	
• 388 ▲	06B-1	9,525	5,72	6,35	8,26	3,30	13,5	19,2	28	1.000	0,41	20	30-31	
• 516	08B-1	12,70	7,75	8,51	11,81	4,45	17,0	24,3	50	1.900	0,70	20	30-31	
• 583	10B-1	15,875	9,65	10,16	14,73	5,08	19,6	27,5	67	2.500	0,95	20	30-31	
• 716	12B-1	19,05	11,68	12,07	16,13	5,72	22,7	31,7	89	3.000	1,25	20	31	
• 143	16B-1	25,40	17,02	15,88	21,08	8,28	36,1	46,9	210	6.500	2,70	20-21	31	
• 147	20B-1	31,75	19,56	19,05	26,42	10,19	43,2	54,0	258	9.700	3,70	21	31	
• 152	24B-1	38,10	25,40	25,40	33,40	14,63	53,4	66,6	550	16.400	6,70	21	31	

ATTACCHI PER CATENE A RULLI - SERIE EUROPEA (ISO)
ATTACHMENTS FOR ROLLER CHAINS - EUROPEAN STANDARD

TIPO H-1 - TYPE H-1

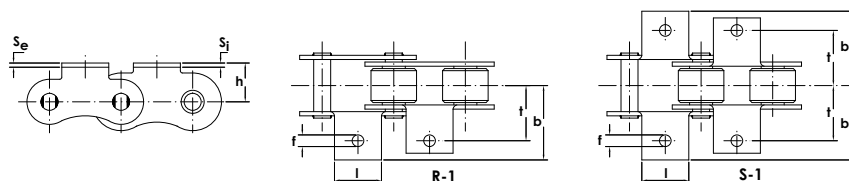
CODICE CATENA	passo p mm	Dimensioni*			Sovrappeso unitario approx attacco H - 1 Kg
		diametro perno sporgente Dp ₁ mm	sporgenza da centro catena m mm	sporgenza da piano piastra est. n mm	
• 388	9,525	3,30	16,5	11,0	0,001
• 516	12,70	4,45	22,1	14,9	0,002
• 583	15,875	5,08	26,1	17,5	0,003
• 716	19,05	5,72	30,8	21,0	0,004
• 143	25,40	8,28	49,9	33,9	0,014
• 147	31,75	10,15	56,8	39,0	0,023
• 152	38,10	14,55	73,6	48,8	0,060



▲ Le catene possono essere fornite anche in acciaio inossidabile / Available in stainless steel on request
▲ Catena con piastre a profilo diritto / Straight side plates chain

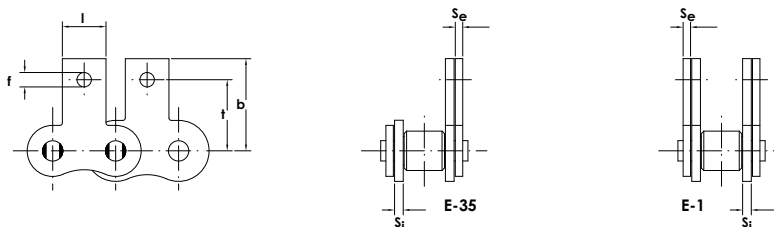
* Attacchi con misure Dp₁, m, n, diverse da quelle indicate possono essere forniti su richiesta / On request, attachments with different dimensions Dp₁, m, n, can be supplied

ATTACCHI PER CATENE A RULLI - SERIE EUROPEA (ISO)
ATTACHMENTS FOR ROLLER CHAINS - EUROPEAN STANDARD



TIPO R-1 S-1 - TYPE R-1 S-1

CODICE CATENA	passo p mm	Dimensioni *							Sovrappeso unitario approssimato attacco	
		altezza aletta h mm	lunghezza aletta l mm	diam. foro aletta f mm	interasse trasversale fori t mm	ingombro trasversale aletta b mm	spessore esterne Se mm	spessore interne Sf mm	R - 1 Kg	S - 1 Kg
• 388	9,525	6,5	8,0	3,2	10,50	14,90	1,30	1,30	0,001	0,002
• 516	12,70	9,3	10,0	5,2	14,00	20,80	1,49	1,49	0,002	0,004
• 583	15,875	10,6	13,6	5,0	17,50	25,00	1,62	1,62	0,003	0,007
• 716	19,05	11,6	15,4	7,0	19,60	29,70	1,82	1,82	0,004	0,008
• 143	25,40	15,90	20,0	7,0	25,40	35,00	3,00	3,50	0,020	0,040
• 147	31,75	19,9	28,0	8,4	31,75	42,00	3,50	4,00	0,027	0,054

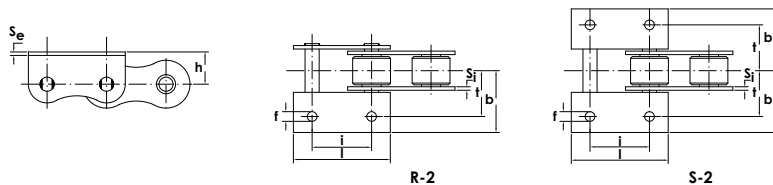


TIPO E-35 E-1 - TYPE E-35 E-1

CODICE CATENA	passo p mm	Dimensioni *						Sovrappeso unitario approssimato attacco	
		lunghezza aletta l mm	diam. foro aletta f mm	interasse trasversale fori t mm	altezza aletta b mm	spessore esterne Se mm	spessore interne Si mm	E - 35 Kg	E - 1 Kg
• 388	9,525	8,0	3,2	10,20	14,40	1,30	1,30	0,001	0,002
• 516	12,70	10,0	5,2	14,50	21,30	1,49	1,49	0,002	0,004
• 583	15,875	13,6	5,0	18,80	25,90	1,62	1,62	0,003	0,007
• 716	19,05	15,4	7,0	19,50	29,60	1,82	1,82	0,004	0,008
• 143	25,40	20,0	7,5	23,60	33,30	3,00	3,50	0,020	0,040
• 147	31,75	25,0	8,4	30,50	40,80	3,50	4,00	0,027	0,054

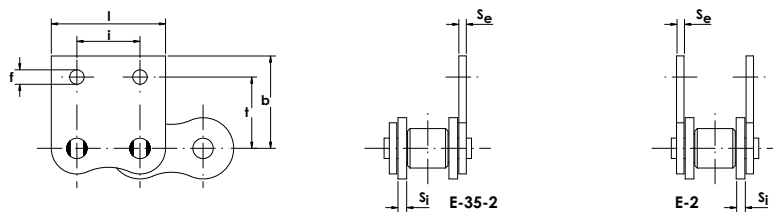
* Attacchi con misure h, f, t, b diverse da quelle indicate possono essere forniti su richiesta /
On request, attachments with different dimensions h, f, t, b can be supplied

ATTACCHI PER CATENE A RULLI - SERIE EUROPEA (ISO)
ATTACHMENTS FOR ROLLER CHAINS - EUROPEAN STANDARD



TIPO R-2 S-2 - TYPE R-2 S-2

CODICE CATENA	passo	Dimensioni *								Sovrappeso unitario approssimato attacco	
		altezza aletta	lunghezza aletta	diam. foro aletta	interasse trasversale fori	ingombro trasversale aletta	interasse longitud. fori	spessore esterne	spessore interne	R - 2	S - 2
		p mm	h mm	l mm	f mm	t mm	b mm	i mm	S _e mm	S _i mm	Kg
• 516	12,70	9,3	23,3	4,3	13,60	18,6	12,70	1,49	1,49	0,004	0,008
• 583	15,875	10,6	30,4	5,0	15,10	22,2	15,90	1,62	1,62	0,006	0,013
• 716	19,05	9,6	35,2	6,1	19,90	35,3	19,10	1,82	1,82	0,012	0,024
• 143	25,40	15,9	46,0	8,0	28,60	40,0	25,40	3,00	3,50	0,035	0,070
• 147	31,75	19,9	56,2	8,4	31,75	42,0	31,75	3,50	4,00	0,048	0,096



TIPO E-35-2 E-2 - TYPE E-35 E-2

CODICE CATENA	passo	Dimensioni *							Sovrappeso unitario approssimato attacco	
		lunghezza aletta	diam. foro aletta	interasse verticale foro	altezza aletta	ingombro longitud. aletta	spessore esterne	spessore interne	E - 35 - 2	E - 2
		l mm	f mm	t mm	b mm	i mm	S _e mm	S _i mm	Kg	Kg
• 516	12,70	23,3	4,3	13,2	18,3	12,70	1,49	1,49	0,004	0,008
• 583	15,875	30,4	5,0	15,9	23,2	15,90	1,62	1,62	0,006	0,013
• 716	19,05	35,2	6,1	17,80	33,0	19,10	1,82	1,82	0,012	0,024
• 143	25,40	46,0	8,0	25,7	37,2	25,40	3,00	3,50	0,035	0,070
• 147	31,75	58,0	8,6	30,5	43,50	31,75	3,50	4,00	0,048	0,096

* Attacchi con misure h, f, t, b diverse da quelle indicate possono essere forniti su richiesta / NB. Gli attacchi R-2, S-2, E-35-2, E-2 possono venire applicati a richiesta anche sulle maglie interne
On request, attachments with different dimensions h, f, t, b can be supplied / N.B. Attachments R-2, S-2, E-35-2, E-2 can be mounted on request also in inner links

TRASPORTO LEGGERO LIGHT CONVEYING

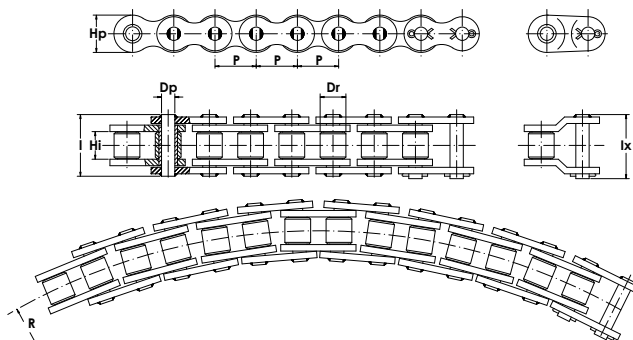
ROSA

EURO
CATENE

CATENE DI TRASPORTO PER CURVE CONVEYOR CHAINS FOR BENDS

Sono delle catene a rulli cui il particolare accoppiamento perno-bussola consente di superare curve con raggio minimo di curvatura pari a quello indicato in tabella

These are roller chains which special pin-bushing connection allows to get over curves with a minimum bending radius same as in table below

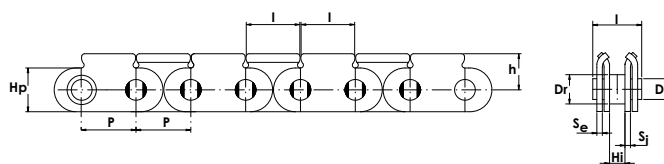


SERIE AMERICANA - AMERICAN STANDARD

NOSTRO CODICE ◆	Dimensioni nominali			Altre dimensioni				Raggio min. curvat. R mm	Carico minimo di rottura Kg	Peso netto al m. Kg/m	Parti staccate		TRADE MARK
	passo	largh. interna min.	diam. rullo	altezza max piastra	diam. max perno	largh. perno ribad.	ingombro max				giunto	maglia falsa	
	p mm	Hi mm	Dr mm	Hp mm	Dp mm	l mm	lx mm				n	n	
C 2050SB	31,75	9,53	10,16	15,30	4,37	21,6	28,6	762	2.100	0,64	21	31	ROSA
C 2052SB	31,75	9,53	19,05	15,30	4,37	21,6	28,6	762	2.100	1,13	21	31	

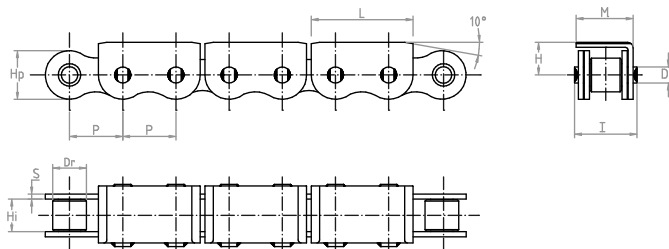
CATENA PER SERRAMENTI - NON UNIFICATA

CHAIN FOR WINDOWS AND DOOR FRAMES - NOT STANDARDIZED

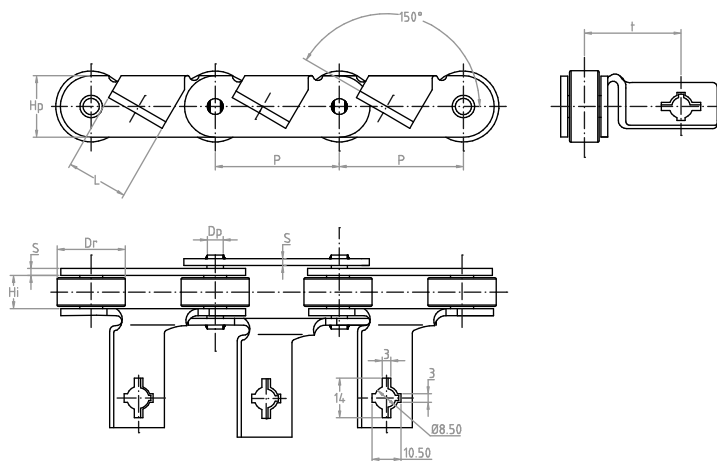


NOSTRO CODICE	Dimensioni										Carico minimo di rottura Kg	Peso netto al m. Kg/m	TRADE MARK
	passo	largh. interna min.	diam. bussola fissa	altezza sagoma aletta	diam. perno	ingombro perno	altezza aletta	lungh. piega aletta	spessore aletta esterna	spessore aletta interna			
	p mm	Hi mm	Df mm	Hp mm	Dp mm	l mm	h mm	lx mm	Se mm	Si mm			
C716BD0979T	19,05	5,50	10,16	15,20	7,10	17	12,55	19	1,82	1,82	1.800	1,141	ROSA

CATENE PER APPLICAZIONI SPECIALI
CHAINS FOR SPECIAL APPLICATIONS

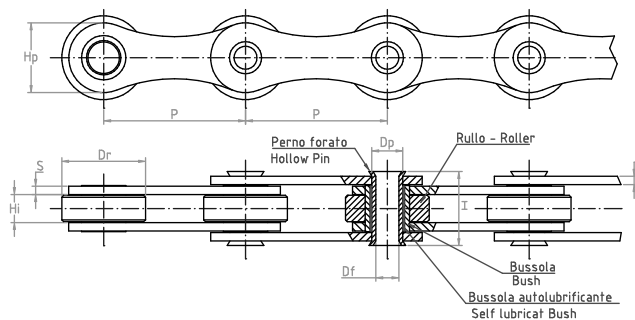


CODICE CATENA	Dimensioni										Carico minimo di rottura Kg	Peso netto al m. Kg/m	TRADE MARK
	passo	largh. interna min.	diam. rullo	altezza max piastre	spessore piastre	diam. max perno	largh. perno ribadito	altezza aletta	lunghezza aletta	larghezza aletta			
	p mm	Hi mm	Dr mm	Hp mm	S mm	Dp mm	I mm	H mm	L mm	M mm			
D1596	19,05	11,68	12,07	16,13	1,82	5,72	22,30	11,70	36	20,40	3.000	1,50	



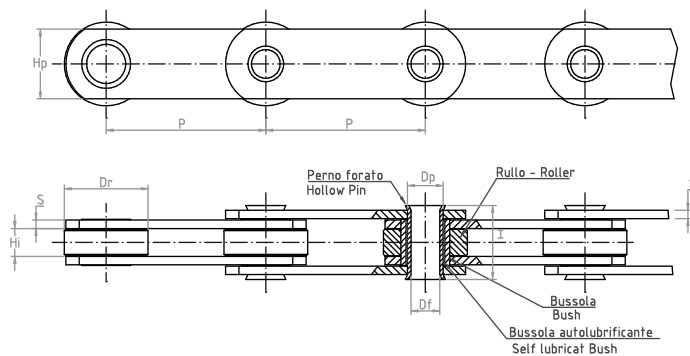
CODICE CATENA	Dimensioni										Carico minimo di rottura Kg	Peso netto al m. Kg/m	TRADE MARK
	passo	largh. interna min.	diam. rullo	altezza max piastre	spessore piastre	diam. max perno	largh. perno ribadito	interasse longitudinale fori	lunghezza aletta				
	p mm	Hi mm	Dr mm	Hp mm	S mm	Dp mm	I mm	t mm	L mm				
D0325	44,45	11,80	25,40	22,00	2,50	5,70	25,00	38,00	22	4.000	2,70		

CATENE A PERNI FORATI AUTOLUBRIFICANTI
LUBRICATION FREE HOLLOW PIN CHAINS



CODICE CATENA	Dimensioni nominali			Altre dimensioni						Carico minimo di rottura Kg	Peso netto al m. Kg/m	TRADE MARK
	passo	largh. inferna min.	diam. rullo	altezza max piastra	spessore piastre	diam. max perno	diam. foro perno	largh. perno ribad.	ingombro max			
	p mm	Hi mm	Dr mm	Hp mm	s mm	Dp mm	Df mm	l mm	ix mm			
508PF/V	50,80	10,00	30,00	25,00	3,00	11,20	8,20	26,0	28,0	4.500	1,65	

Catena in versione zincata (diversi rivestimenti protettivi disponibili) - zinc-plated chain (several coverages available)



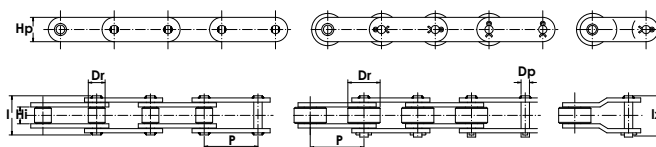
CODICE CATENA	Dimensioni nominali			Altre dimensioni						Carico minimo di rottura Kg	Peso netto al m. Kg/m	TRADE MARK
	passo	largh. inferna min.	diam. rullo	altezza max piastra	spessore piastre	diam. max perno	diam. foro perno	largh. perno ribad.	ingombro max			
	p mm	Hi mm	Dr mm	Hp mm	s mm	Dp mm	Df mm	l mm	ix mm			
D1941	57,15	10,00	30,00	25,00	3,00	12,80	10,10	26,5	28,0	4.500	1,85	

Catena in versione zincata (diversi rivestimenti protettivi disponibili) - zinc-plated chain (several coverages available)

CATENE TRASPORTO - SERIE AMERICANA (ANSI)
CONVEYOR CHAINS - AMERICAN STANDARD

RULLI NORMALI - STANDARD ROLLERS

RULLI GRANDI - CARRIER ROLLERS



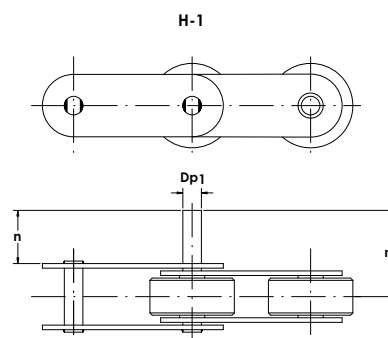
SERIE AMERICANA (ANSI) - AMERICAN STANDARD

NOSTRO CODICE	Dimensioni nominali			Altre dimensioni					Superf. di lavoro	Carico minimo di rottura	Peso netto al m.	Parti staccate		TRADE MARK
	passo	largh. interna min.	diam. rullo	altezza max piastra	spessore piastre	diam. max perno	largh. perno ribad.	ingombro max				giunto	maglia falsa	
	p mm	Hi mm	Dr mm	Hp mm	s mm	Dp mm	l mm	lx mm				n	n	
• C2040	25,40	7,95	7,95	13,10	1,53	3,96	16,50	24,3	44	1,750	0,55	20-21	31	ROSA
• C2042	25,40	7,95	15,88	13,10	1,53	3,96	16,50	24,3	44	1,750	0,91	20-21	31	
• C2050	31,75	9,53	10,16	15,30	2,03	5,08	20,50	28,6	70	2,650	0,90	21	31	
• C2052	31,75	9,53	19,05	15,30	2,03	5,08	20,50	28,6	70	2,650	1,48	21	31	
• C2060H	38,10	12,70	11,91	18,08	3,00	5,94	28,70	38,7	115	3,800	1,49	21	31	
• C2060 I*	38,10	12,70	11,91	22,70	3,00	5,94	28,70	38,7	115	3,800	1,78	21	31	
• C2062H	38,10	12,70	22,23	18,08	3,00	5,94	28,70	38,7	115	3,800	2,20	21	31	
• C2070H	44,45	12,70	11,91	18,08	3,00	5,94	28,50	38,5	115	4,000	1,39	21	31	EURO CATENE
• C2070HR	44,45	12,70	11,91	18,08	3,00	5,99	28,50	38,5	115	4,000	1,40	21	31	
• C2080H	50,80	15,88	15,88	23,3	4,00	7,92	37,0	48,0	190	6,600	2,47	21	31	
• C2082H	50,80	15,88	28,58	23,3	4,00	7,92	37,0	48,0	190	6,600	3,54	21	31	
• C2100H	63,50	19,05	19,05	30,0	4,00	9,53	40,5	55,2	275	10,900	3,26	21	31	
• C2102H	63,50	19,05	39,67	30,0	4,00	9,53	40,5	55,2	275	10,900	5,38	21	31	
• C2120H	76,20	25,40	22,23	35,0	5,00	11,45	52,0	67,2	405	15,400	5,00	21	31	
• C2122H	76,20	25,40	44,45	35,0	5,00	11,45	52,0	67,2	405	15,400	8,42	21	31	

ATTACCHI PER CATENE TRASPORTO - SERIE AMERICANA (ANSI)
ATTACHMENTS FOR CONVEYOR CHAINS - AMERICAN STANDARD

TIPO H-1 - TYPE H-1

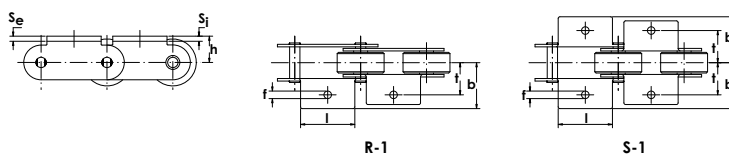
CODICE CATENA	passo	Dimensioni ♦			Sovrappeso unitario approx attacco
		diametro perno sporgente	sporgenza da centro catena	sporgenza da piano piastra est.	
	p mm	Dp ₁ mm	m mm	n mm	H-1 Kg
• C2040	25,40	3,96	16,7	9,5	0,001
• C2042	25,40	3,96	16,7	9,5	0,001
• C2050	31,75	5,08	21,0	11,9	0,002
• C2052	31,75	5,08	21,0	11,9	0,002
• C2060H	38,10	5,94	27,8	14,6	0,003
• C2060 I*	38,10	5,94	27,8	14,6	0,003
• C2062H	38,10	5,94	27,8	14,6	0,003
• C2080H	50,80	7,92	35,3	19,0	0,014
• C2082H	50,80	7,92	35,3	19,0	0,014
• C2100H	63,50	9,53	43,4	23,8	0,019
• C2102H	63,50	9,53	43,4	23,8	0,019
• C2120H	76,20	11,45	52,4	28,6	0,032
• C2122H	76,20	11,45	52,4	28,6	0,032



* Catena con altezza piastre maggiorata / Chain with higher side plates

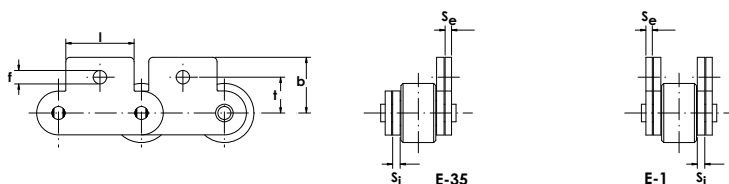
♦ Attacchi con misure Dp₁, m, n, diverse da quelle indicate possono essere forniti su richiesta / On request, attachments with different dimensions Dp₁, m, n, can be supplied

ATTACCHI PER CATENE TRASPORTO - SERIE AMERICANA (ANSI)
ATTACHMENTS FOR CONVEYOR CHAINS - AMERICAN STANDARD



TIPO R-1 S-1 - TYPE R-1 S-1

CODICE CATENA	passo	Dimensioni *							Sovrappeso unitario approx attacco	
		altezza aletta	lunghezza aletta	diam. foro aletta	interasse trasversale fori	ingombro trasversale aletta	spessore esterne	spessore interne	R - 1 Kg	S - 1 Kg
		p mm	h mm	l mm	f mm	t mm	b mm	Se mm	Si mm	
• C2040	25,40	9,10	19,1	3,2	12,70	21,00	1,53	1,53	0,003	0,005
• C2042	25,40	9,10	19,1	3,2	12,70	21,00	1,53	1,53	0,003	0,005
• C2050	31,75	10,50	20,9	5,4	15,90	27,80	2,03	2,03	0,006	0,012
• C2052	31,75	10,50	20,9	5,4	15,90	27,80	2,03	2,03	0,006	0,012
• C2060H	38,10	14,70	28,1	5,3	21,40	30,20	3,00	3,00	0,020	0,041
• C2062H	38,10	14,70	28,1	5,3	21,40	30,20	3,00	3,00	0,020	0,041
• C2080H	50,80	19,0	38,2	6,8	28,00	40,50	4,00	4,00	0,025	0,050
• C2082H	50,80	19,0	38,2	6,8	28,00	40,50	4,00	4,00	0,025	0,050
• C2100H	63,50	23,4	47,5	8,8	33,30	49,20	4,00	4,00	0,042	0,084
• C2102H	63,50	23,4	47,5	8,8	33,30	49,20	4,00	4,00	0,042	0,084
• C2120H	76,20	27,8	55,0	11,0	39,70	65,00	5,00	5,00	0,060	0,120
• C2122H	76,20	27,8	55,0	11,0	39,70	65,00	5,00	5,00	0,060	0,120

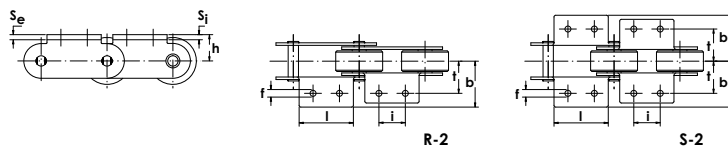


TIPO E-35 E-1 - TYPE E-35 E-1

CODICE CATENA	passo	Dimensioni *						Sovrappeso unitario approx attacco	
		lunghezza aletta	diam. foro aletta	interasse verticale foro	altezza aletta	spessore esterne	spessore interne	E - 35 Kg	E - 1 Kg
		l mm	f mm	t mm	b mm	Se mm	Si mm		
• C2040	25,40	19,1	3,2	11,10	22,50	1,53	1,53	0,003	0,005
• C2042	25,40	19,1	3,2	11,10	22,50	1,53	1,53	0,003	0,005
• C2050	31,75	20,9	5,4	14,30	27,90	2,03	2,03	0,006	0,012
• C2052	31,75	20,9	5,4	14,30	27,90	2,03	2,03	0,006	0,012
• C2060H	38,10	28,1	5,3	17,50	30,60	3,00	3,00	0,020	0,041
• C2062H	38,10	28,1	5,3	17,50	30,60	3,00	3,00	0,020	0,041
• C2080H	50,80	38,2	6,8	28,20	39,60	4,00	4,00	0,025	0,050
• C2082H	50,80	38,2	6,8	28,20	39,60	4,00	4,00	0,025	0,050
• C2100H	63,50	47,5	8,8	28,60	50,00	4,00	4,00	0,042	0,084
• C2102H	63,50	47,5	8,8	28,60	50,00	4,00	4,00	0,042	0,084
• C2120H	76,20	55,0	11,0	33,30	67,00	5,00	5,00	0,060	0,120
• C2122H	76,20	55,0	11,0	33,30	67,00	5,00	5,00	0,060	0,120

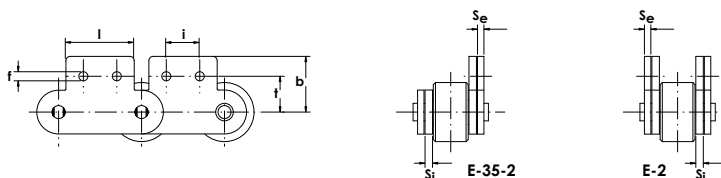
* Attacchi con misure h, f, t, b diverse da quelle indicate possono essere forniti su richiesta /
On request, attachments with different dimensions h, f, t, b can be supplied

ATTACCHI PER CATENE TRASPORTO - SERIE AMERICANA (ANSI)
ATTACHMENTS FOR CONVEYOR CHAINS - AMERICAN STANDARD



TIPO R-2 S-2 - TYPE R-2 S-2

CODICE CATENA	passo	Dimensioni *								Sovrappeso unitario approx attacco	
		altezza aletta	lunghezza aletta	diam. fori aletta	interasse trasversale fori	ingombro trasversale aletta	interasse longitud. fori	spessore esterne	spessore interne	R - 2 Kg	S - 2 Kg
		p mm	h mm	i mm	f mm	b mm	l mm	Se mm	Si mm		
• C2040	25,40	9,10	19,0	3,2	12,70	19,10	9,5	1,53	1,53	0,002	0,004
• C2042	25,40	9,10	19,0	3,2	12,70	19,10	9,5	1,53	1,53	0,002	0,004
• C2050	31,75	10,50	20,9	5,0	17,70	27,80	9,6	2,03	2,03	0,006	0,012
• C2052	31,75	10,50	20,9	5,0	17,70	27,80	9,6	2,03	2,03	0,006	0,012
• C2060H	38,10	14,70	28,1	5,3	21,40	30,20	14,3	3,00	3,00	0,020	0,041
• C2062H	38,10	14,70	28,1	5,3	21,40	30,20	14,3	3,00	3,00	0,020	0,041
• C2080H	50,80	19,0	38,2	6,8	28,00	40,50	19,0	4,00	4,00	0,025	0,050
• C2082H	50,80	19,0	38,2	6,8	28,00	40,50	19,0	4,00	4,00	0,025	0,050
• C2100H	63,50	23,4	47,5	8,8	33,30	49,20	23,8	4,00	4,00	0,042	0,084
• C2102H	63,50	23,4	47,5	8,8	33,30	49,20	23,8	4,00	4,00	0,042	0,084
• C2120H	76,20	27,8	55,0	11,0	39,70	65,00	28,6	5,00	5,00	0,060	0,120
• C2122H	76,20	27,8	55,0	11,0	39,70	65,00	28,6	5,00	5,00	0,060	0,120

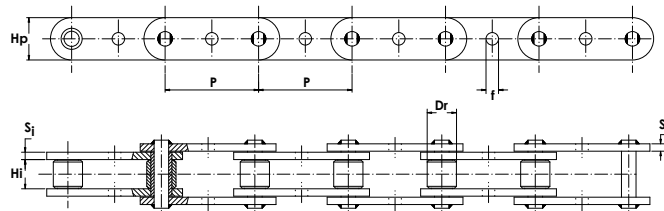


TIPO E-35-2 E-2 - TYPE E-35-2 E-2

CODICE CATENA	passo	Dimensioni *							Sovrappeso unitario approx attacco	
		lunghezza aletta	diam. fori aletta	interasse verticale foro	altezza aletta	interasse longitud. fori	spessore esterne	spessore interne	E-35-2 Kg	E-2 Kg
		i mm	f mm	f mm	b mm	l mm	Se mm	Si mm		
• C2040	25,40	19,0	3,2	13,50	22,50	9,5	1,53	1,53	0,002	0,004
• C2042	25,40	19,0	3,2	13,50	22,50	9,5	1,53	1,53	0,002	0,004
• C2050	31,75	20,9	5,0	15,90	27,90	9,6	2,03	2,03	0,006	0,012
• C2052	31,75	20,9	5,0	15,90	27,90	9,6	2,03	2,03	0,006	0,012
• C2060H	38,10	28,1	5,3	21,00	30,60	14,3	3,00	3,00	0,020	0,041
• C2062H	38,10	28,1	5,3	21,00	30,60	14,3	3,00	3,00	0,020	0,041
• C2080H	50,80	38,2	6,8	28,20	39,60	19,0	4,00	4,00	0,025	0,050
• C2082H	50,80	38,2	6,8	28,20	39,60	19,0	4,00	4,00	0,025	0,050
• C2100H	63,50	47,5	8,8	31,80	50,00	23,8	4,00	4,00	0,042	0,084
• C2102H	63,50	47,5	8,8	31,80	50,00	23,8	4,00	4,00	0,042	0,084
• C2120H	76,20	55,0	11,0	37,30	67,00	28,6	5,00	5,00	0,060	0,120
• C2122H	76,20	55,0	11,0	37,30	67,00	28,6	5,00	5,00	0,060	0,120

* Attacchi con misure h, f, t, b diverse da quelle indicate possono essere forniti su richiesta /
On request, attachments with different dimensions h, f, t, b can be supplied

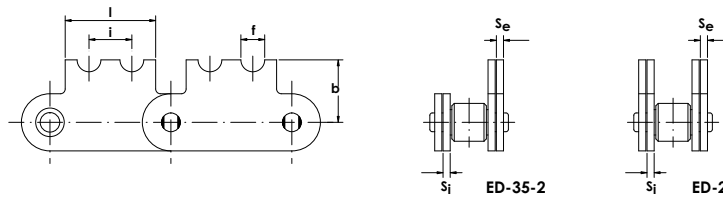
ATTACCHI PER CATENE TRASPORTO - SERIE AMERICANA (ANSI)
ATTACHMENTS FOR CONVEYOR CHAINS - AMERICAN STANDARD



TIPO T-1 - TYPE T-1

CODICE CATENA	Dimensioni nominali			Altre dimensioni			
	passo	largh. interna min.	diam. rullo	altezza max piastra	spessore esterne	spessore interne	diam. foro centrale
	p mm	Hi mm	Dr mm	Hp mm	Se mm	Si mm	f mm
• C2050H	31,75	9,53	10,16	15,3	2,00	2,00	7,1
• C2052H	31,75	9,53	19,05	15,3	2,00	2,00	7,1
• C2060H	38,10	12,70	11,91	18,08	3,00	3,00	8,2
• C2060 I	38,10	12,70	11,91	22,7	3,00	3,00	10,1
• C2062H	38,10	12,70	22,23	18,08	3,00	3,00	8,2
• C2080H	50,80	15,88	15,88	23,3	4,00	4,00	8,5 (*)
• C2082H	50,80	15,88	28,58	23,3	4,00	4,00	8,5 (*)

(*) Disponibili anche fori centrali f= 6,50 e f= 8,20 / Available also f=6,50 e f= 8,20



TIPO ED-35-2 - TYPE ED-2

CODICE CATENA	passo	Dimensioni						Sovrappeso unitario approx attacco	
		lunghezza aletta	diam. fori aletta	altezza aletta	interasse longitu. fori	spessore esterne	spessore interne	ED - 35 - 2 mm	ED - 2 mm
		l mm	f mm	b mm	i mm	Se mm	Si mm		
C2040 (-)	25,40	19,0	5,0	13,50	9,0	1,53	1,53	0,002	0,003
C2042 (-)	25,40	19,0	5,0	13,50	9,0	1,53	1,53	0,002	0,003
C2050	31,75	20,9	5,0	15,90	9,6	2,03	2,03	0,003	0,005
C2052	31,75	20,9	5,0	15,90	9,6	2,03	2,03	0,003	0,005
C2060H	38,10	28,1	6,5	19,10	14,3	3,00	3,00	0,007	0,013
C2062H	38,10	28,1	6,5	19,10	14,3	3,00	3,00	0,007	0,013
C2080H	50,80	38,2	6,8	28,20	19,0	4,00	4,00	0,019	0,038
C2082H	50,80	38,2	6,8	28,20	19,0	4,00	4,00	0,019	0,038

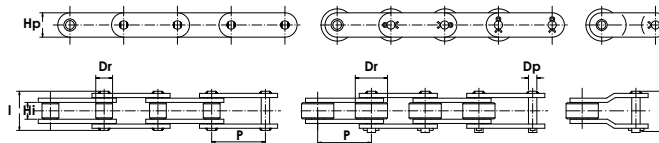
(-) Prodotta anche in acciaio inossidabile / Available also in stainless steel on request

CATENE TRASPORTO IN ACCIAIO INOSSIDABILE - SERIE AMERICANA (ANSI)

STAINLESS STEEL CONVEYOR CHAINS - AMERICAN STANDARD

RULLI NORMALI - STANDARD ROLLERS

RULLI GRANDI - CARRIER ROLLERS

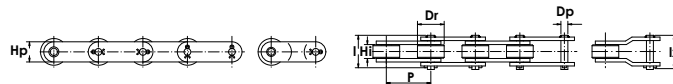


SERIE AMERICANA (ANSI) - AMERICAN STANDARD

NOSTRO CODICE	Dimensioni nominali			Altre dimensioni					Superf. di lavoro mm ²	Carico minimo di rottura Kg	Peso netto al m. Kg/m	Parti staccate		TRADE MARK
	passo	largh. interna min.	diam. rullo	altezza max piastra	spess. piastre	diam. max perno	largh. perno ribad.	ingombro max				giunto	maglia fesa	
	p mm	Hi mm	Dr mm	Hp mm	s mm	Dp mm	l mm	lx mm				n	n	
• XC2040	25,40	7,95	7,96	13,10	1,53	3,96	16,5	24,3	44	1.100	0,55	20-21	31	ROSA
• XC2042	25,40	7,95	15,88	13,10	1,53	3,96	16,5	24,3	44	1.100	0,91	20-21	31	
• XC2050	31,75	9,53	10,16	15,30	2,03	5,08	20,5	28,6	70	1.900	0,90	21	31	
• XC2052	31,75	9,53	19,05	15,30	2,03	5,08	20,5	28,6	70	1.900	1,48	21	31	
• XC2060H	38,10	12,70	11,91	18,08	3,00	5,94	28,7	38,7	115	2.500	1,49	21	31	
• XC2060I*	38,10	12,70	11,91	22,70	3,00	5,94	28,7	38,7	115	2.500	1,78	21	31	
• XC2062H	38,10	12,70	22,23	18,08	3,00	5,94	28,7	38,7	115	2.500	2,20	21	31	
• XC2070H	44,45	12,70	11,91	18,08	3,00	5,94	28,5	38,5	115	4.000	1,39	21	31	
• XC2070HR	44,45	12,70	11,91	18,08	3,00	5,99	28,5	38,5	115	4.000	1,40	21	31	
• XC2080H	50,80	15,88	15,88	23,3	4,00	7,92	37,0	48,0	190	3.500	2,47	21	31	
• XC2082H	50,80	15,88	28,58	23,3	4,00	7,92	37,0	48,0	190	3.500	3,54	21	31	
• XC2100H	63,50	19,05	19,05	30,0	4,00	9,53	40,5	55,2	275	4.900	3,73	21	31	
• XC2102H	63,50	19,05	39,67	30,0	4,00	9,53	40,5	55,2	275	4.900	5,50	21	31	
• XC2120H	76,20	25,40	22,23	35,0	5,00	11,45	52,0	67,2	405	6.300	5,00	21	31	
• XC2122H	76,20	25,40	44,45	35,0	5,00	11,45	52,0	67,2	405	6.300	8,42	21	31	

CATENE TRASPORTO CON RULLI IN RESINA ACETALICA - SERIE AMERICANA (ANSI)

DELRIN CARRIER ROLLERS CONVEYOR CHAINS - AMERICAN STANDARD

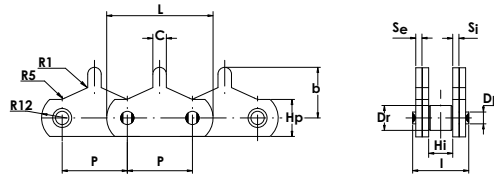


SERIE AMERICANA (ANSI) - AMERICAN STANDARD

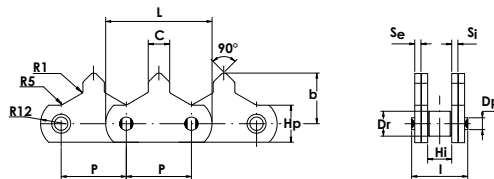
NOSTRO CODICE	Materiale catena	Dimensioni nominali			Altre dimensioni					Superf. di lavoro mm ²	Carico minimo di rottura Kg	Peso netto al m. Kg/m	Parti staccate		TRADE MARK
		passo	largh. interna	diam. rullo	altezza max piastra	spess. piastre	diam. max perno	largh. perno ribad.	ingombro max				giunto	maglia fesa	
		p mm	Hi mm	Dr mm	Hp mm	s mm	Dp mm	l mm	lx mm				n	n	
• C2042/D	acc. carb.	25,40	7,95	15,88	13,10	1,53	3,96	16,5	24,3	44	1.750	0,59	20-21	31	ROSA
• XC2042/D	acc. inox	25,40	7,95	15,88	13,10	1,53	3,96	16,5	24,3	44	1.100	0,59	20-21	31	
• C2052/D	acc. carb.	31,75	9,53	19,05	15,30	2,03	5,08	20,5	28,6	70	2.650	0,91	21	31	
• XC2052/D	acc. inox	31,75	9,53	19,05	15,30	2,03	5,08	20,5	28,6	70	1.900	0,91	21	31	
• C2062H/D	acc. carb.	38,10	12,70	22,23	18,08	3,00	5,94	28,7	38,7	115	3.800	1,48	21	31	
• XC2062H/D	acc. inox	38,10	12,70	22,23	18,08	3,00	5,94	28,7	38,7	115	2.500	1,48	21	31	
• C2082H/D	acc. carb.	50,80	15,88	28,58	23,30	4,00	7,92	37,0	48,0	190	6.600	2,31	21	31	EURO CATENE
• XC2082H/D	acc. inox	50,80	15,88	28,58	23,30	4,00	7,92	37,0	48,0	190	3.500	2,31	21	31	
• C2102H/D	acc. carb.	63,50	19,05	39,67	30,00	4,00	9,53	40,5	55,2	275	10.900	3,91	21	31	
• XC2102H/D	acc. inox	63,50	19,05	39,67	30,00	4,00	9,53	40,5	55,2	275	4.900	3,91	21	31	
• C2122H/D	acc. carb.	76,20	25,40	44,45	35,00	5,00	11,45	52,0	67,2	405	15.400	4,82	21	31	
• XC2122H/D	acc. inox	76,20	25,40	44,45	35,00	5,00	11,45	52,0	67,2	405	6.300	4,82	21	31	

N.B. Per dimensioni attacchi vedere quelli della catena in acciaio al carbonio corrispondenti / N.B. Dimensions of the attachments same as those of correspondent carbon steel chain
* Catena con altezza piastre maggiorata / Chain with higher side plates

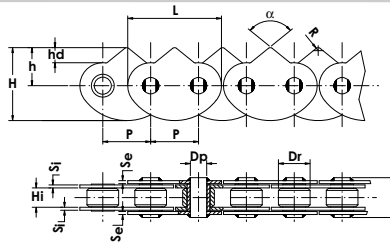
CATENE CON ATTACCHI SPECIALI DIRITTI
CHAIN WITH SPECIAL STRAIGHT ATTACHMENTS



NOSTRO CODICE	Dimensioni											Carico minimo di rottura Kg	Peso netto al m. Kg/m	TRADE MARK
	passo	largh. interna min.	diam. rullo	altezza piastra	diam. perno	ingombro perno	altezza dente	largh. dente	lunghezza aletta	spessore esterne	spessore interne			
	p mm	Hi mm	Dr mm	Hp mm	Dp mm	I mm	b mm	C mm	L mm	Se mm	Si mm			
C254111207DSD	25,40	11,68	12,07	18	5,74	27,20	23,50	5,50	45,20	3	3	3.500	2,847	ROSA

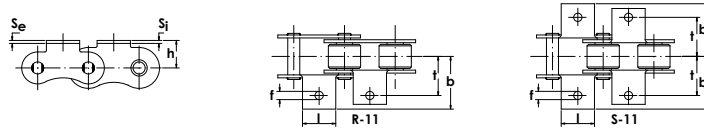


NOSTRO CODICE	Dimensioni											Carico minimo di rottura Kg	Peso netto al m. Kg/m	TRADE MARK
	passo	largh. interna min.	diam. rullo	altezza piastra	diam. perno	ingombro perno	altezza dente	largh. dente	lunghezza aletta	spessore esterne	spessore interne			
	p mm	Hi mm	Dr mm	Hp mm	Dp mm	I mm	b mm	C mm	L mm	Se mm	Si mm			
C31751112DCTB	31,75	11,68	12,07	18	5,74	27,20	25,30	10,30	55,80	3	3	3.000	2,092	ROSA



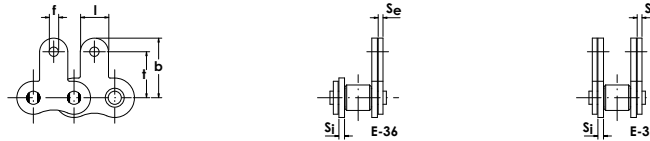
NOSTRO CODICE	Dimensioni												Carico minimo di rottura Kg	Peso netto al m. Kg/m	TRADE MARK
	passo	largh. interna min.	diam. rullo	altezza piastra	altezza dente	ingombro piastra	lunghezza piastra	ingombro perno	larghezza dente	spessore piastre interne	spessore piastre esterne	angolo dente piastra			
	p mm	Hi mm	Dr mm	h mm	hd mm	H mm	L mm	Dp mm	I mm	Se mm	Si mm	α mm			
C249715D0567	24	9,70	15,88	19,50	8	37	47,00	8,20	20,50	1,50	1,50	102°	2.500	1.966	ROSA
C251588D1750	25	9,70	15,88	19,50	8	37	47,00	8,20	20,50	1,50	1,50	102°	2.500	1.900	
C281215D0568	28	12,70	15,88	20,00	8	38	54,40	8,20	29,70	3,00	3,00	110°	3.200	3.245	

ATTACCHI SPECIALI PER CATENE TRASPORTO SERIE ISO, SERIE ANSI E A PASSO LUNGO
SPECIAL ATTACHMENTS FOR CONVEYOR CHAINS ISO, ANSI AND DOUBLE PITCH STANDARD



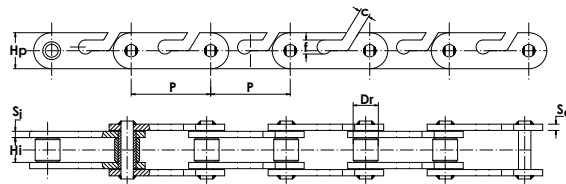
TIPO R-11 S-11 - TYPE R-11 S-11

CODICE CATENA ●	passo	Dimensioni							Sovrappeso unitario approssimato attacco	
		altezza aletta	lunghezza aletta	diam. foro aletta	interasse trasversale fori	ingombro trasversale aletta	spessore interne	spessore esterne	R - 11 Kg	S - 11 Kg
		p mm	h mm	l mm	f mm	t mm	b mm	Se mm		
□ 143 *	25,40	17,6	36,4	9,0	25,4	42,4	3,00	3,50	0,033	0,065
C2040	25,40	18,3	19,1	5,1	17,0	24,1	1,53	1,53	0,007	0,013
C2042	25,40	18,3	19,1	5,1	17,0	24,1	1,53	1,53	0,007	0,013
C2060H	38,10	16,7	20,3	8,1	24,3	37,3	3,25	3,25	0,015	0,030
C2062H	38,10	16,7	20,3	8,1	24,3	37,3	3,25	3,25	0,015	0,030



TIPO E-36 E-3 - TYPE E-36 E-3

CODICE CATENA ●	passo	Dimensioni						Sovrappeso unitario approssimato attacco	
		lunghezza aletta	diam. foro aletta	interasse verticale foro	altezza aletta	spessore esterne	spessore interne	E - 36 Kg	E - 3 Kg
		p mm	l mm	f mm	t mm	b mm	Se mm		
□ 516 □	12,70	10,0	5,2	14,5	19,5	1,49	1,49	0,002	0,004
C2040 (†)	25,40	19,0	10,5	25,2	33,6	1,53	1,53	0,005	0,010
C2042 (†)	25,40	19,0	10,5	25,2	33,6	1,53	1,53	0,005	0,010



TIPO EL - TYPE EL

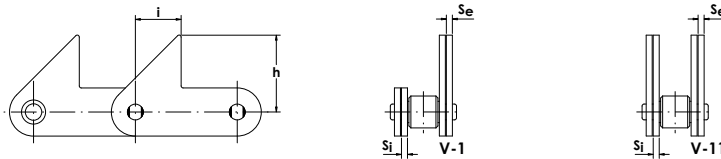
PER CATENA CODICE ●	Dimensioni nominali			Altre dimensioni				
	passo	largh. interna min.	diam. rullo	altezza max piastra	spessore esterne	spessore interne	diam. foro centrale	largh. canale
	p mm	Hi mm	Dr mm	Hp mm	Se mm	Si mm	f mm	c mm
1001	25,40	7,75	8,51	13,1	1,50	1,50	5,0	4,0

* Alette applicabili sia su maglie esterne che su maglie interne; non possono però essere disposte consecutivamente su tutti i passi /

Attachments applicable both on outer and inner links but not on every link

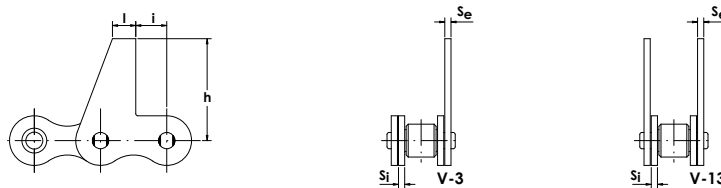
(†) Vertice aletta piano, non arrotondato / Attachment top flat, not rounded

ATTACCHI SPECIALI PER CATENE TRASPORTO SERIE ISO, SERIE ANSI E A PASSO LUNGO
SPECIAL ATTACHMENTS FOR CONVEYOR CHAINS ISO, ANSI AND DOUBLE PITCH STANDARD



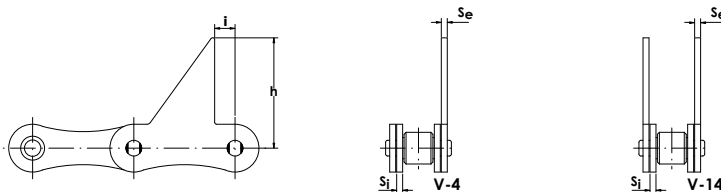
TIPO V-1 V-11 - TYPE V-1 V-11

CODICE CATENA ●	passo	Dimensioni				Sovrappeso unitario approssimato attacco	
		altezza attacco	posizione verticale attacco	spessore esterne	spessore interne	V - 1 Kg	V - 11 Kg
	p mm	h mm	i mm	Se mm.	Si mm		
C2050	31,75	19,7	16,1	2,03	2,03	0,002	0,004
C2060H	38,10	31,5	16,3	3,25	3,25	0,005	0,010



TIPO V-3 V-13* - TYPE V-3 V-13*

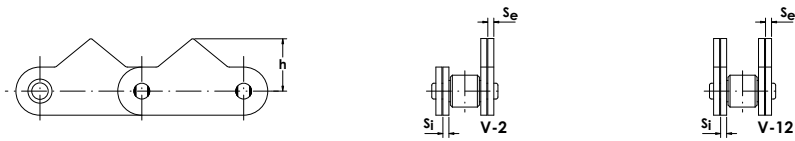
CODICE CATENA ♦	passo	Tipo di attacco	Dimensioni					Sovrappeso unitario approssimato attacco	
			altezza attacco	lunghezza piano	posizione verticale attacco	spessore esterne	spessore interne	V - 3 Kg	V - 13 Kg
	p mm	n°	h mm	l mm	i mm	Se mm	Si mm		
1001	25,40	A	25,0	10,0	11,5	1,40	1,63	0,004	0,008
1001	25,40	B	28,0	8,0	12,7	1,40	1,63	0,004	0,008



TIPO V-4 V-14* - TYPE V-4 V-14*

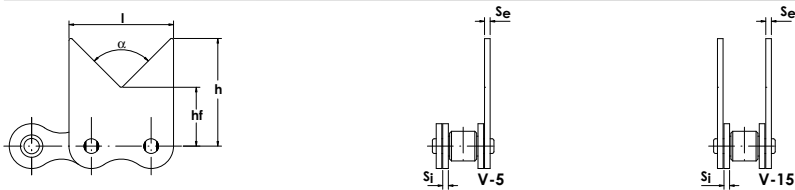
CODICE CATENA ●	passo	Dimensioni				Sovrappeso unitario approssimato attacco	
		altezza attacco	posizione verticale attacco	spessore esterne	spessore interne	V - 4 Kg	V - 14 Kg
	p mm	h mm	i mm	Se mm	Si mm		
143	25,40	23,5	2,7	3,00	3,50	0,003	0,006
C2050	31,75	41,3	5,8	2,03	2,03	0,006	0,012
1003	38,10	71,2	12,8	2,00	2,00	0,026	0,051

* Attacchi fornibili solo su maglia esterna / Attachments on outer links only



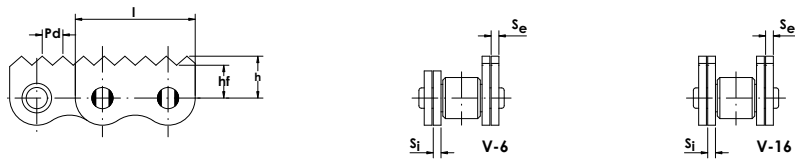
TIPO V-2 V-12 (IN-2 IN-22) - TYPE V-2 V-12 (IN-2 IN-22)

CODICE CATENA ●	passo	Dimensioni			Sovrappeso unitario approssimato attacco	
		altezza attacco	spessore esterne	spessore interne	V - 2 Kg	V - 12 Kg
	p mm	h mm.	S _e mm	S _i mm		
□ 516	12,70	17,0	1,49	1,49	0,001	0,002
■ C2060H	38,10	21,9	3,25	3,25	0,005	0,009



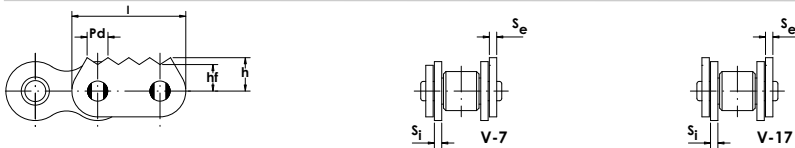
TIPO V-5 V-15* - TYPE V-5 V-15*

CODICE CATENA ●	passo	Dimensioni						Sovrappeso unitario approssimato attacco	
		altezza attacco	altezza di fondo dente	inclinazione	lunghezza attacco	spessore esterne	spessore interne	V - 5 Kg	V - 15 Kg
	p mm	h mm	hf mm.	α gradi	l mm	S _e mm	S _i mm		
716	19,05	42,3	24,5	85°	35,9	1,82	1,82	0,013	0,026



TIPO V-6 V-16 - TYPE V-6 V-16

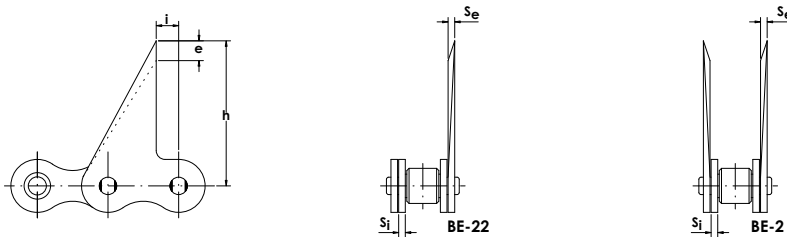
CODICE CATENA ●	passo	Dimensioni					
		altezza attacco	altezza di fondo dente	passo di dentatura	lunghezza attacco	spessore esterne	spessore interne
	p mm	h mm	hf mm	P _d mm	l mm	S _e mm	S _i mm
716	19,05	13,2	9,8	8,0	35,2	1,82	1,82
143	25,40	16,2	12,7	8,0	45,8	3,00	3,50



TIPO V-7 V-17 - TYPE V-7 V-17

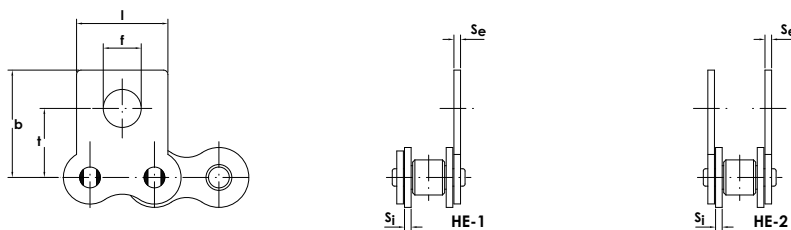
CODICE CATENA ●	passo	Dimensioni					
		altezza attacco	altezza di fondo dente	passo di dentatura	lunghezza attacco	spessore esterne	spessore interne
	p mm	h mm	hf mm	P _d mm	l mm	S _e mm	S _i mm
583*	15,875	10,00	6,0	6,00	28,6	1,62	1,62
143	25,40	13,60	10,80	8,50	46,50	3,00	3,50

* Attacchi fornibili solo su maglia esterna / Attachments on outer links only



TIPO BE-22 BE-2 - TYPE BE-22 BE-2

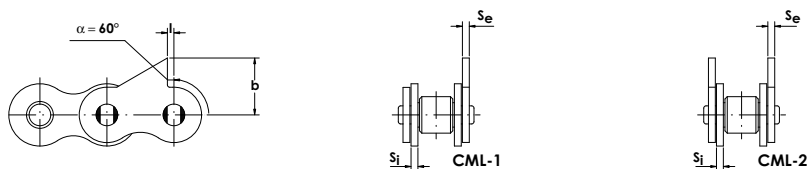
CODICE CATENA ●	passo	Dimensioni				
		altezza attacco	posizione vertice attacco	e	spessore esterne	spessore interne
	p mm	h mm	i mm	e mm	S _e mm	S _i mm
716	19,05	45,00	5,00	5,00	1,82	1,82



TIPO HE-1 HE-2 - TYPE HE-1 HE-2

CODICE CATENA ●	passo	Dimensioni					
		lunghezza aletta	diam. foro aletta	interasse verticale foro	altezza aletta	spessore esterne	spessore interne
	p mm	l mm	f mm	t mm	b mm	S _e mm	S _i mm
716	19,05	35,30	9,00	19,00	33,00	1,80	1,80
143	25,40	36,40	15,00	27,00	41,00	3,00	3,50

* Attacchi con misure h, f, t, b diverse da quelle indicate possono essere forniti su richiesta /
On request, attachments with different dimensions h, f, t, b can be supplied

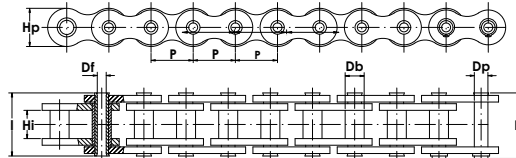


TIPO CML-1 CML-2 - TYPE CML-1 CML-2

CODICE CATENA ●	passo	Dimensioni				Sovrappeso unitario approssimato attacco	
		altezza attacco	posizione vertice attacco	spessore esterne	spessore interne	CML - 1 Kg	CML - 2 Kg
	p mm	b mm	t mm	S _e mm	S _i mm		
● 143	25,40	24,00	3,00	3,00	3,50	0,002	0,004



CATENE A RULLI A PERNO FORATO
HOLLOW PIN CHAINS



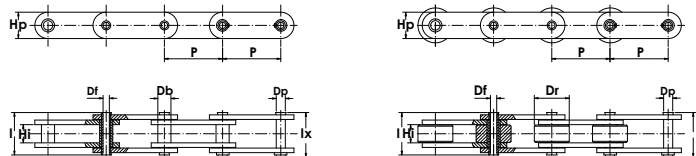
SERIE EUROPEA - EUROPEAN STANDARD

NOSTRO CODICE	Dimensioni nominali			Altre dimensioni					Superf. di lavoro	Carico minimo di rottura	Peso netto al m.	Parti staccate		TRADE MARK
	passo	largh. interna min.	diam. bussola	altezza max piastra	diam. max perno	diam. foro perno	largh. perno ribad.	ingombro max				giunto	maglia falda	
	p mm	Hi mm	Db mm	Hp mm	Dp mm	Df mm	l mm	lx mm				mm ²	Kg	
• 516PF Δ	12,70	7,75	8,51	12,50	6,35	4,50	16,0	19,3	70	1.100	0,61	27	-	ROSA
• 143PF Δ	25,40	17,02	15,88	23,20	11,45	8,20	36,0	39,7	275	5.000	2,43	27	-	

SERIE AMERICANA (ANSI) - AMERICAN STANDARD

• ASA58PF Δ	15,875	9,53	10,16	14,90	7,03	5,16	19,7	22,4	95	1.800	0,91	27	-	ROSA
• ASA68PF Δ	19,05	12,70	11,91	18,20	8,33	6,00	26,0	27,8	146	1.800	1,32	27	-	
• ASA88PF Δ	25,40	15,88	15,88	23,20	11,15	8,00	35,0	39,7	250	5.000	2,40	27	-	

CATENE TRASPORTO A PERNO FORATO
HOLLOW PIN CONVEYOR CHAINS



SERIE AMERICANA (ANSI) - AMERICAN STANDARD

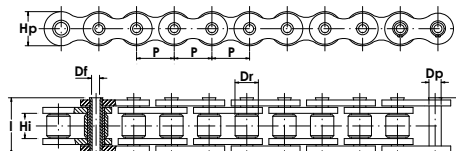
NOSTRO CODICE	Dimensioni nominali			Altre dimensioni					Superf. di lavoro	Carico minimo di rottura	Peso netto al m.	Parti staccate		TRADE MARK
	passo	largh. interna min.	diam. rullo	altezza max piastra	diam. max perno	diam. foro perno	largh. perno ribad.	ingombro max				giunto	maglia falda	
	p mm	Hi mm	Dr* mm	Hp mm	Dp mm	Df mm	l mm	lx mm				mm ²	Kg	
• C2048 Δ	25,40	7,95	7,95	12,10	5,60	4,01	17,0	19,2	62	1.100	0,40	27	-	ROSA
• C2049 ▲	25,40	7,95	15,88	12,10	5,60	4,01	17,0	19,2	62	1.100	0,76	27	-	
• C2058 ▲	31,75	9,53	10,16	15,30	7,03	5,16	19,6	22,4	95	1.800	0,70	27	-	
• C2059 ▲	31,75	9,53	19,05	15,30	7,03	5,16	19,6	22,4	95	1.800	0,93	27	-	
• C2068 Δ	38,10	12,70	11,91	18,40	8,33	6,00	26,0	28,8	146	2.700	1,12	27	-	
• C2069 ▲	38,10	12,70	22,23	18,40	8,33	6,00	26,0	28,8	146	2.700	1,80	27	-	
• C2088H Δ	50,80	15,88	15,88	23,30	11,15	8,00	35,4	38,8	266	5.600	2,33	27	-	EURO CATENE
• C2089H ▲	50,80	15,88	28,58	23,30	11,15	8,00	35,4	38,8	266	5.600	3,33	27	-	

Δ Catena a bussole / Bush chain

▲ Catena a rulli girevoli / Chain with revolving rollers

* Dr=Db per le catene a bussole / Dr=Dp if bush chain

CATENE A RULLI A PERNO FORATO - NON UNIFICATE
HOLLOW PIN CHAINS - NOT STANDARDIZED



NOSTRO CODICE	Dimensioni nominali			Altre dimensioni					Superf. di lavoro mm ²	Carico minimo di rottura Kg	Peso netto al m. Kg/m	Parti staccate		TRADE MARK
	passo	largh. interna min.	diam. rullo	altezza max piastra	diam. max perno	diam. foro perno	largh. perno ribad.	ingombro max				giunto	maglia	
	p mm	Hi mm	Dr mm	Hp mm	Dp mm	Df mm	l mm	lx mm				n	n	
• 583PF	15,875	9,53	10,16	14,64	5,08	3,25	19,50	21,0	68	1,700	0,80	27	-	ROSA
• 190PF/B	19,05	11,68	12,07	17,50	5,72	3,25	22,1	26,5	92	2,200	1,17	27	-	
• D2498	19,05	11,68	12,07	15,80	8,03	5,40	22,1	23,5	-	2,550	1,00	27	-	
• 250PF/M Δ	25,00	12,70	20,00	18,20	7,85	3,25	26,7	29,5	114	2,500	2,32	27	-	
• 254PF/B Δ	25,40	12,70	20,00	19,10	7,85	3,25	26,7	29,5	114	2,500	2,47	27	-	
• D2539	25,40	12,70	20,00	19,00	7,85	4,25	26,7	30,5	114	2,500	2,30	27	-	
• 255PF/I	25,40	17,02	15,88	23,20	8,05	5,80	34,3	37,8	183	4,300	2,59	27	-	
• 317PF/O	31,75	15,00	19,05	27,00	13,35	10,20	35,2	40,2	250	5,000	2,88	27	-	
• 317PF/B	31,75	17,00	19,05	27,00	13,35	10,20	36,0	38,0	225	5,600	2,79	27	-	
• 381PF/A \square	38,10	11,70	18,00	17,20	8,05	5,70	21,6	26,3	127	2,200	1,15	27	-	
• 350PF/L	35,00	15,00	22,50	26,40	13,35	10,20	35,2	40,2	250	5,500	3,15	26-27	-	EURO CATENE
• 351PF/R	35,00	16,00	20,00	26,30	13,35	10,20	31,2	36,2	260	2,400	2,04	26-27	-	
• 382PF/O	38,10	15,00	22,50	35,00	13,35	10,20	35,2	40,2	250	5,000	3,50	26-27	-	
• 383PF/O Δ	38,10	19,00	25,40	35,00	19,05	12,20	38,0	43,0	482	8,000	4,71	27	-	
• 384PF/S	38,10	25,40	25,40	35,00	14,00	10,20	53,0	58,0	475	7,000	6,16	27	-	
• 400/PF Δ	40,00	9,00	22,00	18,00	9,00	6,25	23,0	24,0	94	1,580	1,481	27	-	
• 401/PF	40,00	16,00	20,00	30,00	13,70	10,20	31,0	34,0	260	2,548	2,40	26-27	-	
• 417PF/C	41,75	15,00	22,50	28,30	13,35	10,20	35,2	40,2	250	5,000	2,70	26-27	-	
• 418PF/K	41,75	20,00	17,00	21,00	11,00	8,20	36,5	40,5	270	3,000	1,60	27	-	
• 418PF/KR	41,75	20,00	17,00	25,00	11,00	8,20	36,5	40,5	270	5,000	2,30	27	-	
• 444PF/O	44,45	15,00	25,40	42,90	19,00	12,20	34,0	39,0	380	8,000	4,57	27	-	
• 508PF/V Δ	50,80	10,00	30,00	25,00	11,45	8,20	26,0	31,0	154	6,000	2,33	27	-	

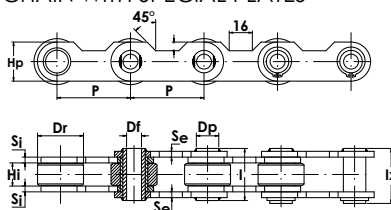
Δ Catena con piastre a profilo dritto / Straight-plates chain

\square Catena con piastre a profilo tipo Agro / Chain with plates with profile type Agro

Δ Catena a bussola / Bush chain

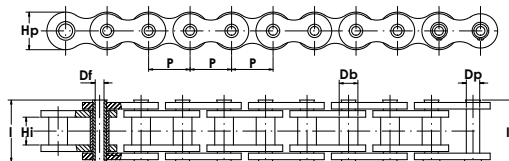
N.B. Catene a perno forato con passo e dimensioni diverse da quelle indicate possono essere fornite a richiesta
N.B. On request we can manufacture hollow-pin chains with different pitch and dimensions

CATENE A PERNO FORATO CON PIASTRE SPECIALI
HOLLOW PIN CHAIN WITH SPECIAL PLATES



NOSTRO CODICE	Dimensioni								Carico minimo di rottura kg	Peso netto al m. Kg/m	TRADE MARK		
	passo	largh. interna min.	diam. rullo	altezza piastra	spessore esterne	spessore interne	diam. perno	ingombro perno					
	p mm	Hi mm	Dr mm	Hp mm	Se mm	Si mm	Dp mm	l mm					
C5083175D0776	50,80	16	31,75	27	4	4	15,50	36	10,20	42,60	6,400	3,739	ROSA

CATENE A PERNO FORATO IN ACCIAIO INOSSIDABILE
HOLLOW PIN CHAIN IN STAINLESS STEEL



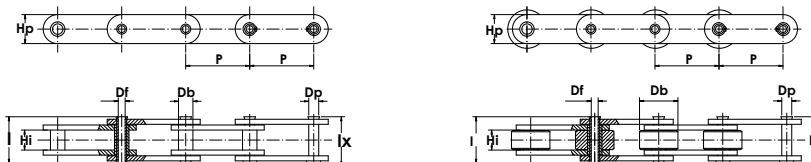
SERIE EUROPEA (ISO) - EUROPEAN STANDARD

NOSTRO CODICE	Dimensioni nominali			Altre dimensioni					Superf. di lavoro	Carico minimo di rottura	Peso netto al m.	Parti staccate		TRADE MARK
	passo	largh. interna min.	diam. bussola	altezza max piastra	diam. max perno	diam. foro perno	largh. perno ribad.	ingombro max				giunto	maglia fesa	
	p mm	Hi mm	Db mm	Hp mm	Dp mm	Df mm	I mm	Ix mm				n	n	
• X516PF Δ	12,70	7,75	8,51	12,50	6,35	4,50	16,50	19,3	70	900	0,61	27	-	ROSA
• X143PF Δ	25,40	17,02	15,88	23,20	11,45	8,20	36,0	39,7	275	2.600	2,43	27	-	

SERIE AMERICANA (ANSI) - AMERICAN STANDARD

• XASA8BPF Δ	15,875	9,53	10,16	14,90	7,03	5,16	19,7	22,4	95	1.300	0,91	27	-	ROSA
• XASA6BPF Δ	19,05	12,70	11,91	18,20	8,33	5,97	26,0	27,8	146	1.800	1,32	27	-	
• XASA8BPF Δ	25,40	15,88	15,88	23,20	11,15	7,97	35,0	39,7	250	2.600	2,40	27	-	

CATENE TRASPORTO A PERNO FORATO IN ACCIAIO INOSSIDABILE
HOLLOW PIN CONVEYOR CHAINS IN STAINLESS STEEL

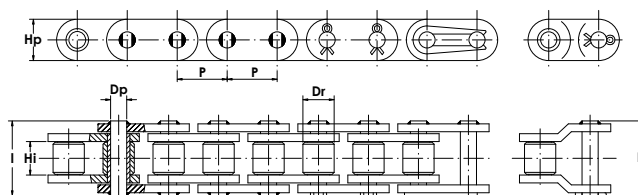


SERIE AMERICANA (ANSI) - AMERICAN STANDARD

NOSTRO CODICE	Dimensioni nominali			Altre dimensioni					Superf. di lavoro	Carico minimo di rottura	Peso netto al m.	Parti staccate		TRADE MARK
	Passo	largh. interna min.	diam. rullo	altezza max piastra	diam. max perno	diam. foro perno	largh. perno ribad.	ingombro max				giunto	maglia fesa	
	p mm	Hi mm	Dr* mm	Hp mm	Dp mm	Df mm	I mm	Ix mm				n	n	
• XC2048 Δ □	25,40	7,95	7,95	12,10	5,60	4,01	17,0	19,2	62	750	0,40	27	-	ROSA
• XC2049 Δ □	25,40	7,95	15,88	12,10	5,60	4,01	17,0	19,2	62	750	0,76	27	-	
• XC2049/D Δ □	25,40	7,95	15,88	12,10	5,60	4,01	17,0	19,2	62	750	0,62	27	-	
• XC2058 Δ □	31,75	9,53	10,16	15,30	7,03	5,16	19,6	22,4	95	1.300	0,70	27	-	
• XC2059 Δ □	31,75	9,53	19,05	15,30	7,03	5,16	19,6	22,4	95	1.300	0,93	27	-	
• XC2059/D Δ □	31,75	9,53	19,05	15,30	7,03	5,16	19,6	22,4	95	1.300	0,75	27	-	
• XC2068 Δ □	38,10	12,70	11,91	18,40	8,33	6,00	26,0	28,8	146	1.900	1,12	27	-	
• XC2069 Δ □	38,10	12,70	22,23	18,40	8,33	6,00	26,0	28,8	146	1.900	1,80	27	-	
• XC2069/D Δ □	38,10	12,70	22,23	18,40	8,33	6,00	26,0	28,8	146	1.900	1,53	27	-	
• XC2088H Δ □	50,80	15,88	15,88	23,30	11,15	8,00	35,4	38,8	266	3.500	2,33	27	-	
• XC2089H Δ □	50,80	15,88	28,58	23,30	11,15	8,00	35,4	38,8	266	3.500	3,33	27	-	
• XC2089H/D Δ □	50,80	15,88	28,58	23,30	11,15	8,00	35,4	38,8	266	3.500	2,91	27	-	

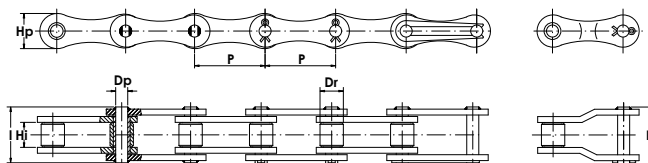
Δ Catena a bussole / Bush chain
 ▲ Catena a rulli girevoli in resina acetilica / Chain with revolving rollers in acetal resin
 * Dr=Db per le catene a bussole / Dr=Db if bush chain
 □ Catena a rulli girevoli / Chain with revolving rollers

CATENE CON PIASTRE A PROFILO DIRITTO
STRAIGHT SIDEPLATES CHAINS



NOSTRO CODICE	Dimensioni							Superf. di lavoro mm ²	Carico minimo di rottura kg	Peso netto al m. kg/m	Parti staccate		TRADE MARK
	passo	largh. interna min.	diam. rullo	altezza max piastra	diam. max perno	largh. perno ribad.	ingombro max				giunto	maglia falsa	
	p mm	Hi mm	Dr mm	Hp mm	Dp mm	l mm	lx mm				n	n	
• C516	12,70	7,75	8,51	12,2	4,45	16,6	24,3	50	1.900	0,76	20	30-31	
• C583	15,875	9,65	10,16	15,0	5,08	19,3	27,5	69	2.500	0,96	20	30-31	
• CASA50	15,875	9,53	10,16	15,0	5,08	20,4	28,6	70	2.650	1,08	20	30-31	
• C716	19,05	11,68	12,07	17,6	5,72	22,4	31,4	89	3.000	1,30	20	31	
• C060	19,05	12,70	11,91	18,0	5,94	25,5	30,9	105	3.800	1,75	20	31	
• C060H	19,05	12,70	11,91	18,0	5,94	29,4	34,3	115	3.800	2,00	20	31	
• C143PP	25,40	17,02	15,88	21,0	8,20	35,0	38,0	210	6.500	2,85	20	31	
• C147PP	31,75	19,56	19,05	26,2	10,15	41,0	44,0	258	9.500	4,12	20	31	

CATENE A RULLI A PASSO LUNGO
DOUBLE PITCH ROLLER CHAINS



SERIE EUROPEA (ISO) - EUROPEAN STANDARD

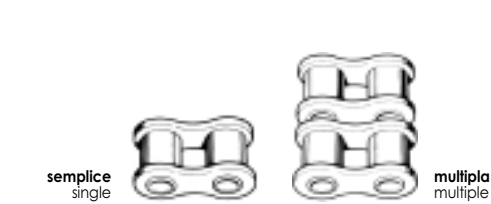
NOSTRO CODICE	Riferimento ISO	Dimensioni nominali			Altre dimensioni				Superf. di lavoro mm ²	Carico minimo di rottura Kg.	Peso netto al m. Kg/m	Parti staccate		TRADE MARK
		passo	largh. interna min.	diam. rullo	altezza max piastra	diam. max perno	largh. perno ribad.	ingombro max				giunto	maglia falsa	
		p mm	Hi mm	Dr mm	Hp mm	Dp mm	l mm	x mm				n	n	
1001	208B	25,40	7,75	8,51	11,81	4,45	17,0	24,8	50	1.835	0,55	21	30-31	
1002	210B	31,75	9,65	10,16	14,73	5,08	19,6	27,8	69	2.285	0,59	21	30-31	
1003	212B	38,10	11,68	12,07	16,13	5,72	22,7	31,9	89	2.955	0,78	21	30-31	

TRASPORTO LEGGERO
LIGHT CONVEYING

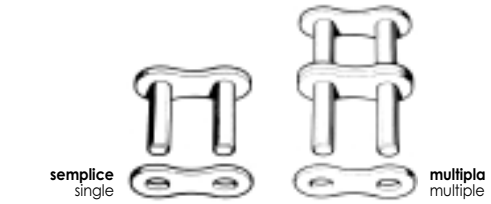
ROSA

**EURO
CATENE**

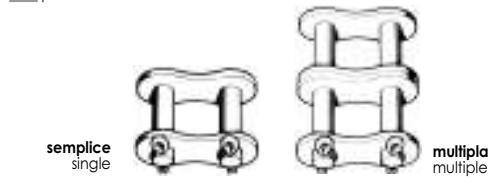
PARTI STACCATE PER CATENE A RULLI
LOOSE PARTS FOR ROLLER CHAINS



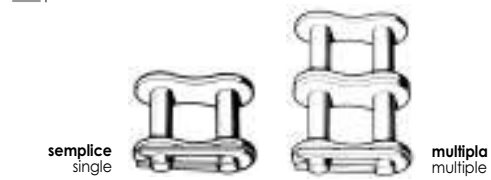
N°40 **MAGLIA INTERNA**
ROLLER LINK



N°35 **MAGLIA ESTERNA**
PINK LINK



N°21 **GIUNTO CON COIGLIE**
COTTER CONNECTING LINK



N°20 **GIUNTO CON MOLLETTA**
SPRING CLIP CONNECTING LINK



N°26 **GIUNTO CON DADO PER PERNI FORATI**
NUT CONNECTING LINK FOR HOLLOW PINS



N°27 **GIUNTO CON SEEGER PER PERNI FORATI**
SEEGER CONNECTING LINK FOR HOLLOW PINS



N°30 **MAGLIA FALSA DOPPIA**
OFFSET SECTION



N°31 **MAGLIA FALSA CON COIGLIE**
ROLLPIN OFFSET LINK



N°22 **PERNO GIUNTO**
CONNECTING PIN



N°23 **COIGLIA**
COTTER



N°25 **MOLLETTA**
SPRING CLIP



N°28 **DADO**
NUT



N°29 **SEEGER**
SEEGER

INDICE NUMERICO DELLE CATENE

NUMERICAL CHAINS INDEX

ROSA

**EURO
CATENE**

CODICE CATENA	Tipo di catena	Passo	Dimen- sioni a pag.	Attac- chi a pag.
		p mm		
CASA 50	Catene con piastre diritte	15,875	22	-
ASA 58PF	Catene a rulli perno forato	15,875	19	-
XASA 58PF	Catene a perno forato inox	15,875	21	-
C060	Catene con piastre diritte	19,05	22	-
C060H	Catene con piastre diritte	19,05	22	-
ASA 68PF	Catene a rulli perno forato	19,05	19	-
XASA 68PF	Catene a perno forato inox	19,05	21	-
ASA 80SB	Catene trasporto per curve	25,40	6	-
ASA 88PF	Catene a rulli perno forato	25,40	19	-
XASA 88PF	Catene a rulli perno forato inox	25,40	21	-
143	Catene a rulli ISO	25,40	3	3
143PF	Catene a rulli perno forato	25,40	19	-
X 143PF	Catene a rulli perno forato inox	25,40	21	-
147	Catene a rulli ISO	31,75	3	3
152	Catene a rulli ISO	38,10	3	3
190PF/B	Catene a perno for. non unific.	19,05	20	-
250PF/M	Catene a perno for. non unific.	25,00	20	-
254PF/B	Catene a perno for. non unific.	25,40	20	-
255PF/I	Catene a perno for. non unific.	25,40	20	-
317PF/O	Catene a perno for. non unific.	31,75	20	-
350PF/L	Catene a perno for. non unific.	35,00	20	-
351PF/R	Catene a perno for. non unific.	35,00	20	-
381PF/A	Catene a perno for. non unific.	38,10	20	-
382PF/O	Catene a perno for. non unific.	38,10	20	-
383PF/O	Catene a perno for. non unific.	38,10	20	-
384PF/S	Catene a perno for. non unific.	38,10	20	-
388	Catene a rulli ISO	9,525	3	3
417PF/C	Catene a perno for. non unific.	41,75	20	-
418PF/K	Catene a perno for. non unific.	41,75	20	-
444PF/O	Catene a perno for. non unific.	44,45	20	-
516	Catene a rulli ISO	12,70	3	3
516PF	Catene a perno forato	12,70	19	-
C 516	Catene con piastre diritte	12,70	22	-
C 516PF	Catene a perno forato inox	12,70	21	-
583	Catene a rulli ISO	15,875	3	3
C 583	Catene con piastre diritte	15,875	22	-
716	Catene a rulli ISO	19,05	3	3
C 716	Catene con piastre diritte	19,05	22	-
1001	Catene a rulli a passo lungo	25,40	14	14
1002	Catene a rulli a passo lungo	31,75	14	14
1003	Catene a rulli a passo lungo	38,10	14	16
C2040	Catene trasporto ANSI	25,40	9	9
XC2040	Catene trasporto ANSI inox	25,40	13	9
C2042	Catene trasporto ANSI	25,40	9	9
C2042/D	Catene trasporto ANSI res. ac.	25,40	13	9
XC2042	Catene trasporto ANSI inox	25,40	13	9
XC2042/D	Catene trasporto ANSI res. ac.	25,40	13	9
C2048	Catene trasporto a perno forato	25,40	19	-
X2048	Catene trasporto ANSI inox	25,40	21	-
C2049	Catene trasporto a perno forato	25,40	19	-
508PF/V	Catene trasporto ANSI res. ac.	50,80	8	-
D0325	Catene trasporto a perno forato	44,45	7	-
D1596	Catene trasporto ANSI inox	19,05	7	-
D1941	Catene trasporto a perno forato	57,15	8	-

CODICE CATENA	Tipo di catena	Passo	Dimen- sioni a pag.	Attac- chi a pag.
		p mm		
XC2049	Catene trasporto ANSI inox	25,40	21	-
XC2049/D	Catene trasporto ANSI res. ac.	25,40	21	-
C2050	Catene trasporto ANSI	31,75	9	9
C2050H	Catene trasporto ANSI	31,75	12	12
C2050SB	Catene trasporto per curve	31,75	6	-
XC2050	Catene trasporto ANSI inox	31,75	13	9
C2052	Catene trasporto ANSI	31,75	9	9
C2052H	Catene trasporto ANSI	31,75	12	12
C2052/D	Catene trasporto ANSI res. ac.	31,75	13	9
C2052SB	Catene trasporto per curve	31,75	6	-
XC2052	Catene trasporto ANSI inox	31,75	13	9
XC2052/D	Catene trasporto ANSI res. ac.	31,75	13	9
C2058	Catene trasporto a perno forato	31,75	19	-
XC2058	Catene trasporto ANSI inox	31,75	21	-
C2059	Catene trasporto a perno forato	31,75	19	-
XC2059	Catene trasporto ANSI inox	31,75	21	-
XC2059/D	Catene trasporto ANSI res. ac.	31,75	21	-
C2060H	Catene trasporto ANSI	38,10	9	9
C2060I	Catene trasporto ANSI	38,10	9	9
XC2060H	Catene trasporto ANSI inox	38,10	13	9
XC2060I	Catene trasporto ANSI inox	38,10	13	9
C2062H	Catene trasporto ANSI	38,10	9	9
C2062H/D	Catene trasporto ANSI res. ac.	38,10	13	9
XC2062H	Catene trasporto ANSI inox	38,10	13	9
XC2062H/D	Catene trasporto ANSI res. ac.	38,10	13	9
C2068	Catene trasporto a perno forato	38,10	19	-
XC2068	Catene trasporto ANSI inox	38,10	21	-
C2069	Catene trasporto a perno forato	38,10	19	-
XC2069	Catene trasporto ANSI inox	38,10	21	-
XC2069/D	Catene trasporto ANSI res. ac.	38,10	21	-
C2080H	Catene trasporto ANSI	50,80	9	9
XC2080H	Catene trasporto ANSI inox	50,80	13	9
C2082H	Catene trasporto ANSI	50,80	9	9
C2082H/D	Catene trasporto ANSI res. ac.	50,80	13	9
XC2082H	Catene trasporto ANSI inox	50,80	13	9
XC2082H/D	Catene trasporto ANSI res. ac.	50,80	13	9
C2088H	Catene trasporto a perno forato	50,80	19	-
XC2088H	Catene trasporto ANSI inox	50,80	21	-
C2089H	Catene trasporto a perno forato	50,80	19	-
XC2089H	Catene trasporto ANSI inox	50,80	21	-
XC2089H/D	Catene trasporto ANSI res. ac.	50,80	21	-
C2100H	Catene trasporto ANSI	63,50	9	9
XC2100H	Catene trasporto ANSI inox	63,50	13	9
C2102H	Catene trasporto ANSI	63,50	9	9
C2102H/D	Catene trasporto ANSI res. ac.	63,50	13	9
XC2102H	Catene trasporto ANSI inox	63,50	13	9
XC2102H/D	Catene trasporto ANSI res. ac.	63,50	13	9
C2120H	Catene trasporto ANSI	76,20	9	9
XC2120H	Catene trasporto ANSI inox	76,20	13	9
C2122H	Catene trasporto ANSI	76,20	9	9
C2122H/D	Catene trasporto ANSI res. ac.	76,20	13	9
XC2122H	Catene trasporto ANSI inox	76,20	13	9
XC2122H/D	Catene trasporto ANSI res. ac.	76,20	13	9



ROSA CATENE



La Società **ROSA CATENE** spa ed **EUROCATENE** sas sono presenti con i loro prodotti anche nei seguenti settori:

Richiedete alla nostra sede i cataloghi di Vostro interesse

AGRICOLTURA



TRASPORTO GOMMA



CATENE PER ACCUMULO



TRASPORTO LEGGERO



CATENE RASCHIANTI



TRASPORTO PESANTE



TRASMISSIONE



TRAZIONE



ROSA
EURO
CATENE

FABBRICA CATENE AGRICOLE E INDUSTRIALI
INDUSTRIAL AND AGRICULTURAL CHAIN FACTORY

Via S. Rocco, 5/B - 23801 **CALOLZIOCORTE** (LC) - Italy
Tel. 0039.0341.630.294 - Telefax Italy 0039.0341.631.139 - Telefax Foreign 0039.0341.645.789
www.rosacatene.com - e-mail: rosa@rosacatene.com